

112



美術學系碩士在職專班在學須知

修業/休學年限

- * 修業年限6年(12學期)
- * 休學年限2年(4學期)

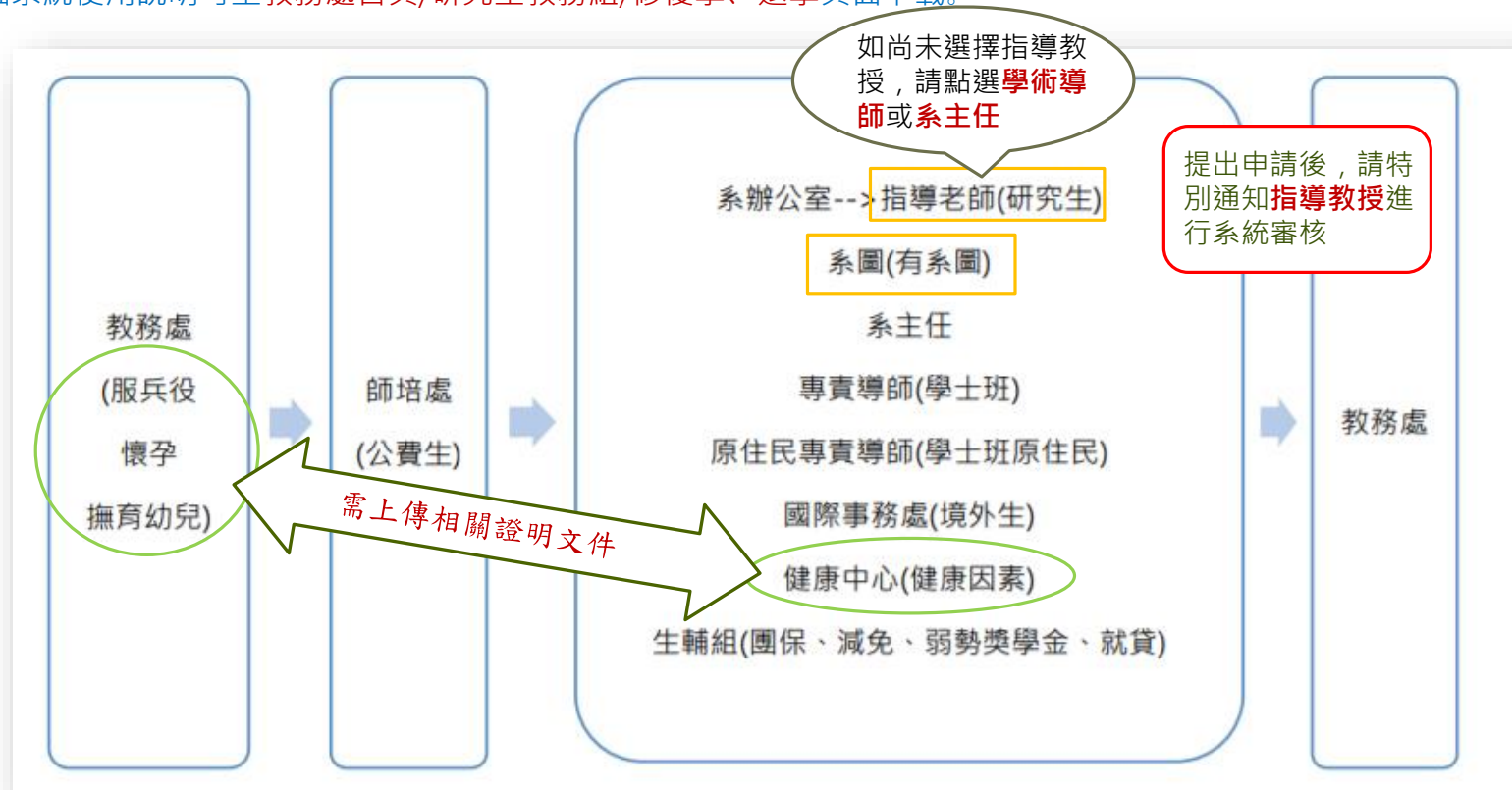
懷孕、育嬰不計入休學年限(須提供佐證資料)

(請經由校務行政系統之「[休學系統](#)」線上提出申請)



休學系統

- * 登入校務行政入口網 / 應用系統 / 教務相關系統 / 休學離校申請系統 (學生端)
- * 系統會依據學生的學制班別、休學原因、是否有系圖書館、是否申請學雜費用減免、就學貸款等，而有不同的休學流程。
- * 詳細系統使用說明可至教務處首頁/研究生教務組/修復學、退學頁面下載。



畢業學分

- * 藝術行政暨管理班畢業學分32學分。
- * 美術創作班畢業學分40學分
(理論12學分+術科28學分)



多久才能修完學分呢？

- * 依學校規定，一學年(上+下學期)至多修習18學分
- * 美術創作班 上學期開課10學分，下學期開課8學分，
修滿40學分最快需5個學期(2.5年)。
- * 藝術行政暨管理班 每學期開設8學分，修滿32學分
最快需4學期(2年)。



選修課程

* 教務處網頁公告 選課日程表

109學年度第1學期在職專班選課日程表(週末夜間班)

課程公告、預選事宜		
項目	日程	備註
課程公告	109年06月15日	
正式選課各階段		
項目	日程	說明
第一階段網路初選	109年8月10日至8月17日	即時線上選課
第二階段網路選課	109年9月14日至9月28日	
期中停修	109年10月26日至12月04日	

※重要說明：
1.選課系統開放時間為選課期間每日早上9：00至晚上12：00整。
2.選課前請務必詳閱本學期各學制選課注意事項。
3.正式選課期程依【本校行事曆】表定日期為準
4.請同學務必確認各項課程加選及作業申辦期程，逾期將不予受理。

* 美術系網公告 課表暨上課日期

* 依系網公告之各班(組)及各年級課程選課

* **不得跨系、跨學制選修**，經授課老師同意，可跨組(班)選修課程，
採計為畢業學分至多**八學分**為限。



申請指導教授

* 申請條件：

修業滿一學期後，且完成修習並通過線上「學術研究倫理研習檢定測驗」。

教務處首頁/研究生教務組/學術研究倫理教育研習

* 申請時間：

第一學期為11/1至10月底止。

第二學期為5/1至4月底止。

(確切起訖日期每學期公告於系網)

* 申請文件：

1、研究生論文指導教授申請表

請至美術系網/在職專班修業辦法第五條下載表單

2、「學術研究倫理研習檢定測驗」通過證明



畢業條件

藝術行政暨管理班

1、完成大綱口試

申請條件：

- 修畢至少2/3畢業學分
- 旁聽大綱口試至少1場

需於申請口試前
完成旁聽

碩2上學期修滿
22學分，可於
碩2下提出申請

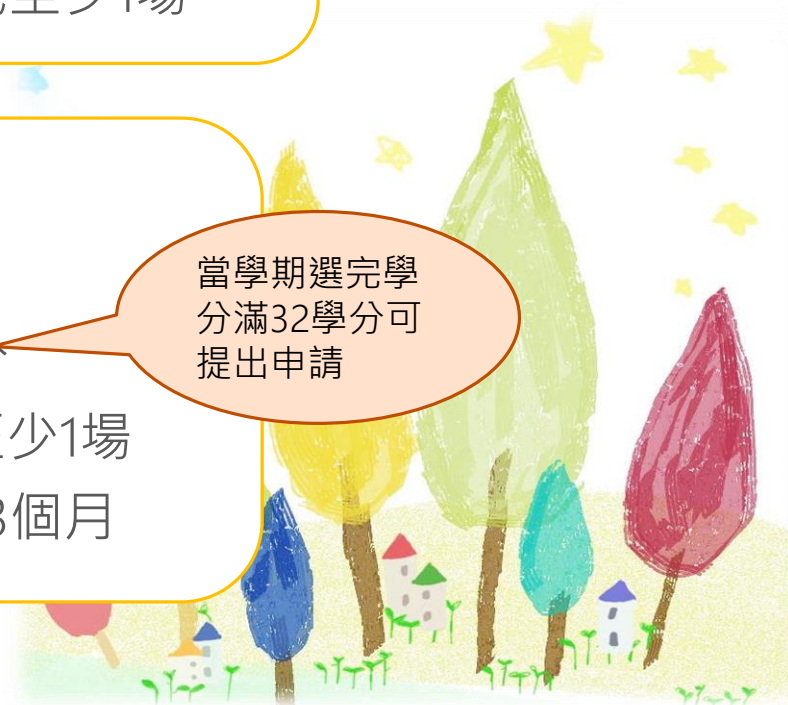
2、完成畢業口試

申請條件：

- 修滿32畢業學分
- 旁聽畢業口試至少1場
- 完成大綱口試後3個月

需於申請口試前
完成旁聽

當學期選完學
分滿32學分可
提出申請



畢業條件

美術創作班

- * 修滿畢業40學分。

(理論課程12學分+創作課程28學分)

旁聽大綱不列入計算，需於申請口試前完成旁聽

- * 旁聽畢業口試至少2場(含日間碩士班)。

- * 旁聽系上舉辦之『沉墨高揚/藝論』碩博士生創作論壇

日間碩博士班需於一年級完成創作論述發表、二年級完成創作作品發表，系網會公告相關訊息，在職專班學生須報名旁聽，申請畢業時須提供旁聽證明(請洽活動負責學生)

- * 需舉行畢業作品創作展覽，展覽開始日期不得於口試日期之後。



申請畢業口試流程

- * 申請時間：上學期至11月底、下學期至4月底。
- * 口試日期不得於寒假及8/1至上學期開學日之間辦理。

完成上述
畢業條件

- 藝術行政班大綱口試結束3個月後，才能申請畢業口試

完成「線上剽竊系統之論文原創性比對」

- 提出口試申請前一個月向系辦助教申請開通
- 比對結果不得超過10%

提出畢業口試申請

(須於口試日期
前一個月提出申請)

應備申請表件請至系網查詢下載：
美術系網/在職專班修業辦法中
第陸條 第三項

畢業口試後...

畢業口試

通過

畢業離校取得畢業證書
(於規定期限內完成論文繳交並辦理離校)

『辦理畢業離校手續注意事項』於每學期公告
於美術系網/在職專班
公告

不通過

於次一學期始得重新申請口試，唯分數為70分(及格分數)

重考申請僅限一次



你還必須知道

- * 在職專班學生共同儲物空間(共三處)
- * 2樓電梯左側(E002)
- * 4樓電梯左側(E004)
- * 4樓404教室左側樓梯往5樓夾層(W004)

- 欲使用時請至系辦工讀生處借用鑰匙，使用完畢請記得上鎖，並將鑰匙確實歸還。
- 空間為全體在職學生共同使用，系上不負保管責任，物品建議標註姓名。

5F	506	505	樓梯	504	503	○女廁	502	501	
夾層	W004								
4F	406	405	樓梯	404	403	○女廁	402	401	
3F	應華系	305	樓梯	304	303	○女廁	302	301	
2F	系圖		樓梯	203		男廁	國際版畫中心	202	201
1F	B 廳	畫廊	系館大門	教師休息室	樓梯	系辦公室	101		



與您息息相關的...

教務處網頁 <http://www.aa.ntnu.edu.tw/main.php>

國立臺灣師範大學 National Taiwan Normal University 教務處 Office of Academic Affairs

Google Search

回首頁 | 教務統計 | 教務表單 | 學校行事曆 | 意見信箱 | FAQ | English

教育 創造無限可能

教務長室 | 企劃組 | 註冊組 | 研究生教務組 | 課務組 | 共同教育委員會 | 通識教育中心 | 教學發展中心 | 網路大學籌備處 | 公館教務組

招生資訊 Admission Information

新生報到 New Student arrival

選課 Course Selection

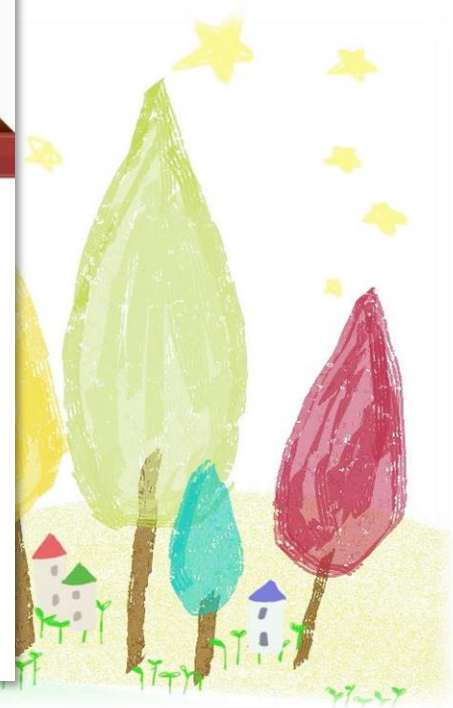
學雜費 Tuition & Miscellaneous Charges

成績 Score

畢業 Graduation

最新消息 閱讀更多

最新公告		
2018-08-30	107學年度碩士在職專班招生考試第7梯次遞補名單	企劃組
2018-08-30	107學年度第1學期抵免學分公告 (含中、英文版)	註冊組
2018-08-30	107學年度學士班二年級轉學招生第3梯次遞補名單	企劃組
2018-08-30	107學年度博士班招生考試第4梯次遞補名單	企劃組
2018-08-30	107學年度碩士班招生考試第22梯次遞補名單	企劃組
2018-08-29	臺灣大學系統校際課程異動公告	課務組
2018-08-23	107學年度碩士班招生考試第21梯次遞補名單	企劃組



一定要會登入!

校務行政入口網

<https://iportal.ntnu.edu.tw/ntnu/>



關於師大 學術單位 行政組織

學生

選課專區

- 選課系統(大一專用)
- 選課系統(大二專用)
- 選課系統(大三專用)
- 選課系統(大四、延畢生專用)
- 選課系統(研究生專用)
- 選課系統(在職專班暨EMBA班)
- 日間學制共同必修科目一覽表
- 選課專區
- 課程查詢(日間學制)
- 課程查詢(在職專班暨EMBA班)
- 一般校際選課申請(請至教務資訊系統)

學雜費資訊專區

- 學雜(分)費收費標準
- 繳學費Q&A
- 繳學費款
- 學雜費減免
- 列印繳費單 / 繳費證明

就學服務

- Moodle 2.8數位學習平台
- 註冊資訊(學士班)
- 註冊資訊(研究生)
- 新生學號查詢(日間學制)
- 新生學號查詢(在職專班)
- 各類教務申請表單下載
- 教務資訊系統(課務、成績等相關查詢)
- 畢業生服務資訊入口網
- 學分學程
- 學生請假
- 教育學程
- 課程地圖
- 學生數位學習歷程檔案系統
- 基礎課程免修
- 大學如何學手冊
- 晨光輔導手冊

就業資訊

- 就業輔導中心
- 職涯系列活動
- 就業大師平台
- 職場實習
- 公部門實習

登入校務行政入口

帳號 密碼 GO

校園生活

- 學生自治會
- 校園保護暨禁財產權專區
- 交通車資訊
- 交通資訊
- 社團總覽
- 年度行事曆
- 電子報訂閱
- 停車資訊
- 教室分佈圖
- 校內電話
- 國際學生活動
- 師大剪報
- 師大校訊
- 體育活動
- 秘書室馬上辦(馬上辦中心)

獎助學金

- 就學獎助學金
- 研究獎助學金

場地租借

- 會場租借中心
- 圖書館國際會議廳
- 資訊中心電腦教室
- 運動場館租借
- 維修推廣學院場地及教室租借



最最最重要的...

美術系網頁 <http://www.art.ntnu.edu.tw/>

國立臺灣師範大學 | 美術學系 Department of Fine Arts

最新消息 ▾ 系所簡介 ▾ 招生資訊 課程資訊 ▾ 系所成員 ▾ 獎助學金 德群畫廊

學士班
碩士班
博士班
在職專班
師資培育
輔系/雙主修
學分學程

點此可進入
在職專班修業
辦法頁面

第1學期

選教室
雙十連
三週 ()
採全面遠

想找人問問題時...

- * 碩士在職專班/教師人事/獎學金/日間學分學程：陳芊含 助教
7749-3027 , taila2008@ntnu.edu.tw
- * 日間課務/師培/國際交流/招生：曾斐莉 秘書 7749-3021
- * 總務/系上財產/獎學金：黃琦珊助教 7749-3022
- * 德群畫廊租借/學務/展演活動/系友：廖玢珊 助教 7749-3026
- * 公文收發/器材/教室借用管理：楊又有 行政幹事 7749-3028
- * 系圖：專職工讀生7749-3033
- * 教務處研究生教務組(成績、學籍)：張瑜珊小姐 7749-1085
- * 教務處課務組(選課)：王鈺雯小姐 7749-1115

